

## >> Musée de Nogent

36, boulevard Gallieni - 94130 Nogent-sur-Marne  
Tél. : 01 48 75 51 25

[musee-nogentsurmarne.fr](http://musee-nogentsurmarne.fr)

*Entrée et activités pédagogiques gratuites.*

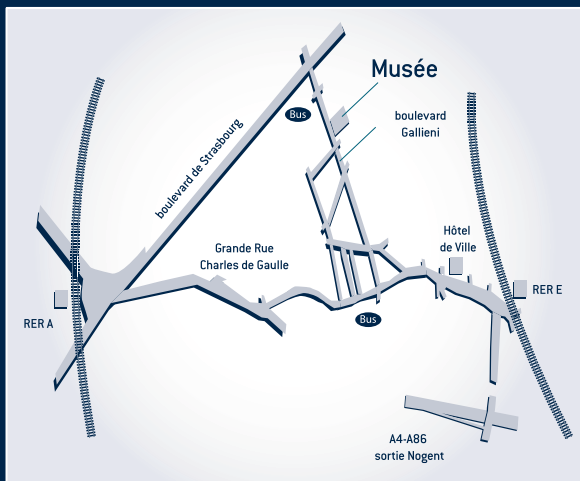
*Les enfants visitant le musée en groupe doivent être surveillés en permanence par leurs accompagnateurs.*

*Le musée n'est pas accessible aux personnes à mobilité réduite.*

### Accès :

- RER A Station Nogent :  
20 min à pied,  
ou bus 113, arrêt Paul Bert  
120, arrêt Marché
- RER E Station Nogent/Le Perreux
- Métro Château de Vincennes  
puis bus 114, arrêt marché

Plan de stationnement disponible  
sur demande.



Création/Impression - Créa 3P - 09/2018

# Activités pédagogiques 2018-2019

>> Histoire des bords de Marne et création artistique

>> Exposition « Ferdinand Gueldry, peintre de l'eau et de la lumière »

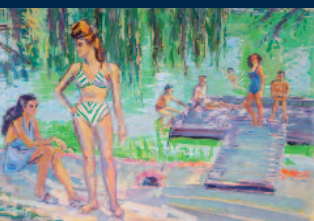
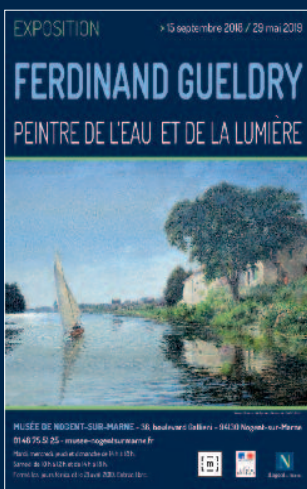


> Maternelles > Élémentaires > Secondaires > Centres de loisirs



[musee-nogentsurmarne.fr](http://musee-nogentsurmarne.fr)





## L'exposition permanente : embarquez pour l'histoire des bords de Marne

THÈMES	ACTIVITÉS
<b>Mon premier musée</b> <i>Petite section</i>	La toute première découverte d'un musée spécialement concoctée pour les plus jeunes visiteurs.
<b>«Graine de visiteurs»</b> <i>Moyenne et grande section</i>	Sculptures et objets d'autrefois sont sortis des réserves. Les élèves les découvrent, les interrogent, les touchent : c'est permis ! Avec l'artiste intervenant et un conférencier du musée.
<b>L'histoire des bords de Marne</b> <i>À partir du CP</i>	En observant les œuvres et les documents représentant la rivière, les élèves explorent les usages de l'eau et les loisirs qui s'y sont développés au fil du temps. Production artistique possible en fin de séance.
<b>Cycle d'art sur la rivière Marne</b> <i>À partir du CP</i>	Une première visite permet de prendre connaissance de la collection du musée. Les séances suivantes sont consacrées à un travail en arts plastiques sur la représentation de la rivière.
<b>L'eau et le développement durable</b> <i>CE2</i>	Approche détaillée des différents usages de l'eau en partant de l'exemple de la Marne, dans les collections du musée. L'eau est ensuite présentée comme ressource vitale à préserver.
<b>Nogent d'hier à aujourd'hui</b> <i>Du CE1 au collège</i>	Par l'exploration de documents anciens et d'une promenade en ville, l'évolution des rues et des paysages se révèle. Un travail en arts plastiques peut suivre une première séance d'observation.
<b>Dans les coulisses du musée</b> <i>Du CP au lycée</i>	Au cours d'une visite, le musée de Nogent se dévoilera pour que les élèves comprennent les différentes fonctions d'un musée. Il sera question de réserves, de conservation, de collection, de médiation mais aussi de détection...
<b>La classe, l'œuvre</b> <i>De l'élémentaire au lycée</i>	Ce dispositif national invite les classes à produire un travail artistique autour d'une œuvre choisie dans le musée et à le présenter à l'occasion de la <i>Nuit des musées</i> en mai 2019. Les classes élémentaires souhaitant s'inscrire doivent contacter l'Inspection académique.

## L'exposition temporaire : Ferdinand Gueldry, peintre de l'eau et de la lumière

<i>Élémentaires, collège, lycée</i>	<b>Visite de l'exposition :</b> L'œuvre de Ferdinand Gueldry (1858-1945) est redécouverte depuis une trentaine d'années par un cercle de connaisseurs. Cette première exposition entièrement consacrée au peintre permet aujourd'hui au grand public de le découvrir. L'un des sujets de prédilection du peintre concerne les bords de Marne et le canotage. Mais ses autres facettes sont aussi révélées : le peintre de l'industrie, le peintre d'histoire, de l'actualité, le décorateur et le paysagiste.
<i>Un livret pédagogique sera remis aux élèves visitant l'exposition</i>	<b>Atelier sur le thème de l'exposition :</b> L'artiste intervenant fera travailler les élèves sur l'observation du travail de Ferdinand Gueldry. Ils produiront un travail pour mieux découvrir et s'approprier l'univers pictural de ce grand peintre.

## Le musée hors les murs : visites thématiques

<b>Prendre l'air en chanson</b> <i>Élémentaire, collège, lycée</i>	Une balade dans la chanson française (1900-1940) en bords de Marne pour en évoquer les artistes emblématiques (Bruand, Trénet, Sablon...).
<b>Les empreintes de la Grande Guerre</b> <i>Du CM1 au collège</i>	Guidés du monument aux Poilus à la place Lazare Ponticelli, les élèves explorent les symboles toujours vivants du premier conflit mondial. Des lectures de témoignages rythmeront la visite.
<b>Architecture nogentaise</b>	Visite, travail d'observation et pratique artistique à partir de rues de Nogent qui offrent un aspect architectural original (maisons d'architectes, Art nouveau...)